

## Miljørapport - Sagene samfunnshus



**Miljøfyrtårn<sup>®</sup>**

Innrapporterte miljøprestasjoner og  
miljøtiltak for 2010

Handlingsplan for 2011

Rapportstatus: Levert

## Generelt

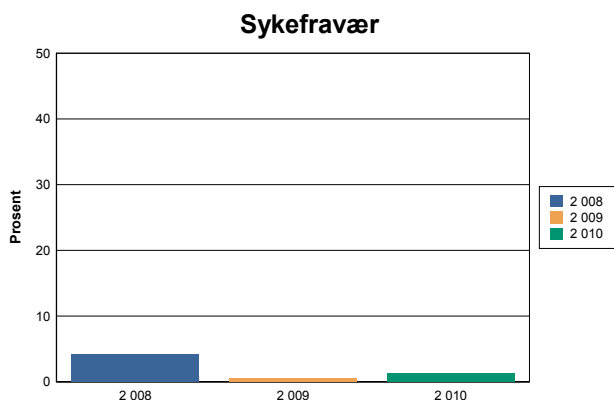
År	Omsetning	Antall årsverk
2 008	1,90	Millioner kr
2 009	3,50	Millioner kr
2 010	9,60	Millioner kr

**NB! Omsetning ble registrert inkludert mva. t.o.m. 2009-rapporten**

Kommentarer: Omsetningen til Oslo Yoga, Sagene samfunnshus og Nazar Cafe tilsammen.

## Arbeidsmiljø

År	Sykefravær
2 008	4,2 %
2 009	0,5 %
2 010	1,3 %



Kommentarer: Sagene samfunnshus: 1,33%, Nazar Cafe: 3%, Oslo Yoga ingen tall, men antyder at det nesten ikke har vært sykefravær i det hele tatt i 2010.

## Innkjøp

**NB! Kategorien Produkter ble delt i to fra 2010-rapporten**

Antall miljøvennlige:		Produkter for videresalg	Egen drift - miljømerket	Egen drift - økologisk	Leverandører	Andel grønne anskaffelser
År	Produkter					%
2 008						%
2 009						%
2 010		0	15			%

Kommentarer: Oslo Yoga selger stort sett miljøvennlige tjenester, som da ikke har miljømerker. Sagene samfunnshus kjøper inn papir og lyspærer som er miljømerket. Toalettpapir 175,5 kg, tørkepapir 272,5 kg og 100 kg kopipapir. Nazar Cafe bruker en del Ø-merkete produkter i produksjonen sin, men har ikke nøyaktig antall. Anslår omlag 10 produkter.

## Papirforbruk:

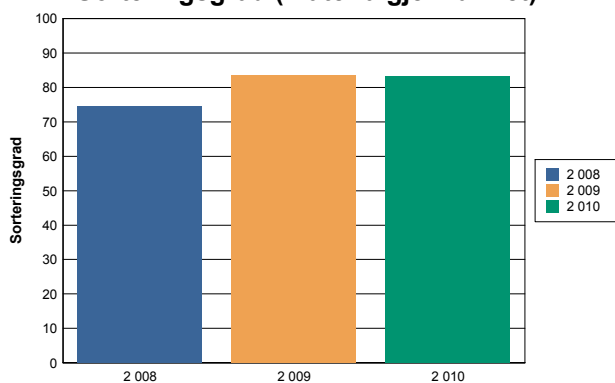
Totale mengder innkjøpt papir:

2008	kg		
2009	kg		
2010	553 kg	<b>Papirforbruk fordelt på antall årsverk</b>	36,87 kg

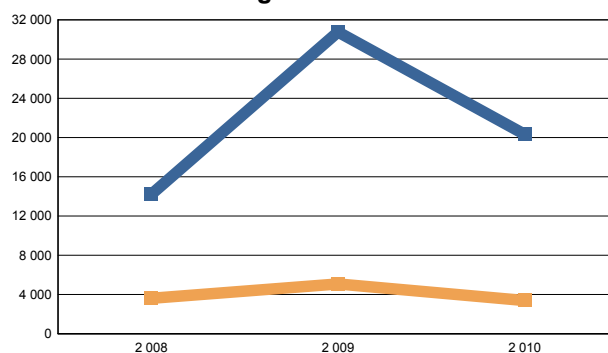
## Avfall

År	Sum Sortert (kg)	Sum Usortert (kg)	Total mengde avfall (kg)	Kildesort- eringsgrad	Kroner omsatt pr kilo	Omsetning pr kg restavfall
2008	10600	3600	14200	75%	527,78 Kr	528 kr/kg
2009	25690	5070	30760	84%	690,34 Kr	690 kr/kg
2010	16918	3390	20308	83%	2 831,86 Kr	2 832 kr/kg

Sorteringsgrad (materialgjenvunnet)



Totale mengder avfall + usortert



Blå linje = totale mengder avfall (i kg)

Oransje linje = sum usortert avfall (i kg)

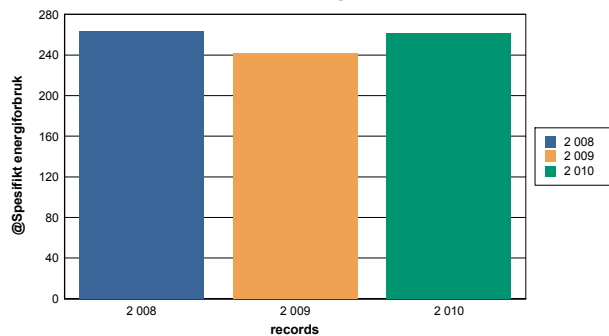
## Kommentarer:

Huset har vært stengt for oppussing nesten 4 måneder fra midten av juni til midten av oktober, så volumet på avfallet er naturlig nok gått noe ned.

## Energi

År	Totalt Energiforbruk	Areal (m2)	Spesifikt energiforbruk	Kroner omsatt pr kWh
2 008	272 289 kWh	1 033	264 kWh/m2	1,7 Kr
2 009	244 075 kWh	1 011	241 kWh/m2	1,6 Kr
2 010	239 254 kWh	917	261 kWh/m2	2,4 Kr

Spesifikt energiforbruk



Energimerke på bygget: Ingen

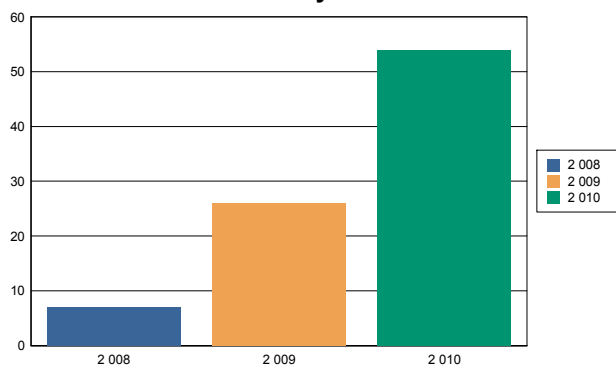
Kommentarer: Areal: 917 kvm er innvendige mål. Bruttoareal er 1011 kvm  
Bygg er ikke energimerket ifølge huseier, siden bygget er fra 1980. Huseier vurderer at det ville bli merket med C eller D hvis det hadde vært merket.

## Transport

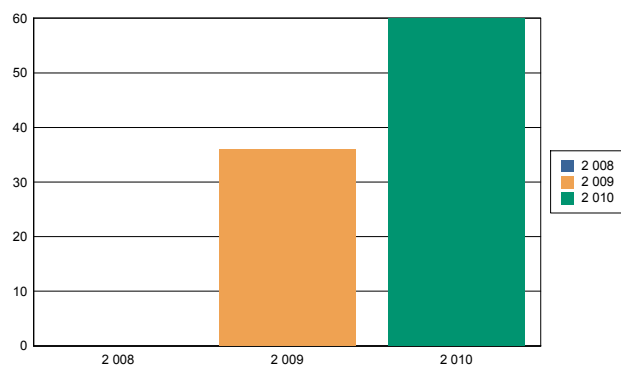
År	Antall flytimer	Totalforbruk drivstoff	Drivstoff- type	Antall kjøretøy	Totalt antall kilometer	Antall video-/ webmøter
2 008	7	0	Bensin		0	
2 009	26	36	Bensin		604	
2 010	54	60	Bensin	1	1 229	

Kommentarer: Bilen ble levert inn 22. desember på grunn av lite transportbehov.  
Privat bil blir av og til brukt i tjenesteproduksjonen, uten at omfanget registreres

Antall flytimer

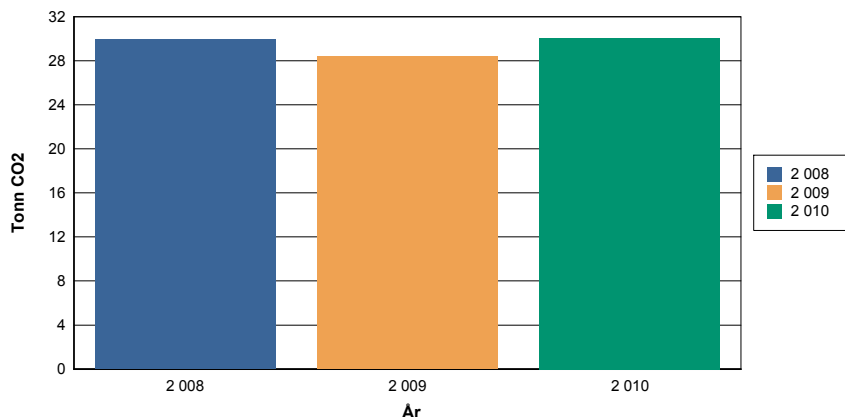


Totalforbruk drivstoff



## Klimaregnskap

<b>2 008</b>	Elektrisitet	272 MWh	x	108,00 kg CO <sub>2</sub> / MWh	29,41 tonn
	Gass	0 Nm <sup>3</sup>	x	2,32 kg CO <sub>2</sub> / Nm <sup>3</sup>	tonn
	Olje	0 liter	x	2,76 kg CO <sub>2</sub> / liter	tonn
	Fjernvarme	0 MWh	x	0,000 kg CO <sub>2</sub> / kWh	0,00 tonn
	Flyreiser	7 antall timer	x	75,60 kg CO <sub>2</sub> /time	0,53 tonn
	Bensin	0 antall liter	x	2,32 kg CO <sub>2</sub> /liter	0,00 tonn
	Bensin	0 antall liter	x	2,32 kg CO <sub>2</sub> /liter	0,00 tonn
	<b>Totalt CO<sub>2</sub> utslipp</b>				<b>29,94 tonn</b>
<b>2 009</b>	Elektrisitet	244 MWh	x	108,00 kg CO <sub>2</sub> / MWh	26,36 tonn
	Gass	0 Nm <sup>3</sup>	x	2,32 kg CO <sub>2</sub> / Nm <sup>3</sup>	tonn
	Olje	0 liter	x	2,76 kg CO <sub>2</sub> / liter	tonn
	Fjernvarme	0 MWh	x	0,000 kg CO <sub>2</sub> / kWh	0,00 tonn
	Flyreiser	26 antall timer	x	75,60 kg CO <sub>2</sub> /time	1,97 tonn
	Bensin	36 antall liter	x	2,32 kg CO <sub>2</sub> /liter	0,08 tonn
	<b>Totalt CO<sub>2</sub> utslipp</b>				<b>28,41 tonn</b>
<b>2 010</b>	Elektrisitet	239 MWh	x	108,00 kg CO <sub>2</sub> / MWh	25,84 tonn
	Flyreiser	54 antall timer	x	75,60 kg CO <sub>2</sub> /time	4,08 tonn
	Bensin	60 antall liter	x	2,32 kg CO <sub>2</sub> /liter	0,14 tonn
	<b>Totalt CO<sub>2</sub> utslipp</b>				<b>30,06 tonn</b>

Totalt CO<sub>2</sub> utslipp per år

NB: Dette klimaregnskapet er basert på Klimaløftets kalkulator for virksomheter. Regnskapet omfatter kun direkte utslipp fra energiforbruk og transport. Andre utslippskilder (direkte og indirekte) vil komme i tillegg

**Gjennomførte tiltak 2010**

## Arbeidsmiljø

Innkjøp	Miljøkrav til oppussing: Samtaler med huseier og entrepenør ift. miljøvennlige materialer som gulvbelegg og maling Målt antall miljømerkede produkter i alle virksomheter: Få produkter tilgjengelig i den type produksjon virksomhetene har. Miljøhenvendelser til leverandører: Nazar cafe har sendt skriftlige henvendelser. Redusere behov for papirhåndklær: Flyttet på håndtørkere i forbindelse med oppussing. Miljøhenvendelser til leverandører vedr. emballasje: Nazar cafe har sendt skriftlige henvendelser.
Avfall	
Energi	Montert egen strømmåler for kafe
Transport	Avviklet bil i desember 2010
Utslipp	Montert fettutskiller på kjøkken. Montert egen avtrekksvifte på kjøkken.
Annet	Omsetningstall og sykefravær innabreidet i rapportering.

**Handlingsplan 2011**

Arbeidsmiljø	Mål, sykefravær: 1,0% Utrede avkjøling på kjøkken. Lag felles skriftlige mål for alle virksomheter. Oppgradere kassasystem med håndholdte terminaler i kafé, for å effektivisere arbeidsoppgavene. Nye nettsider for å effektivisere informasjonen.
Innkjøp	Utrede støyskjerming i kafe og kontor Vurdere om brukte produkter kan kjøpes i stedet for nye Finne flere miljømerkede produkter til Oslo yogas nettbutikk. Finne flere miljømerkede innsatsvarer i kafeen.
Avfall	Mål, kildesortering: 85,0%  Implentere plastsortering Bedre merkede avfallsdunker
Energi	Utrede tiltak ift. effekt
Transport	Utrede om det er hensiktsmessig å registrere privat kjøring i tjenesteproduksjonen. Anskaffe tjenestesykkel.
Utslipp	
Annet	