

Miljørapport - Sagene samfunnshus



Miljøfyrtårn[®]

Innrapporterte miljøprestasjoner og
miljøtiltak for 2012

Handlingsplan for 2013

Rapportstatus: Levert

Generelt

År	Omsetning		Antall årsverk
2 008	1,90	Millioner kr	
2 009	3,50	Millioner kr	
2 010	9,60	Millioner kr	
2 011	12,65	Millioner kr	15
2 012	15,80	Millioner kr	16

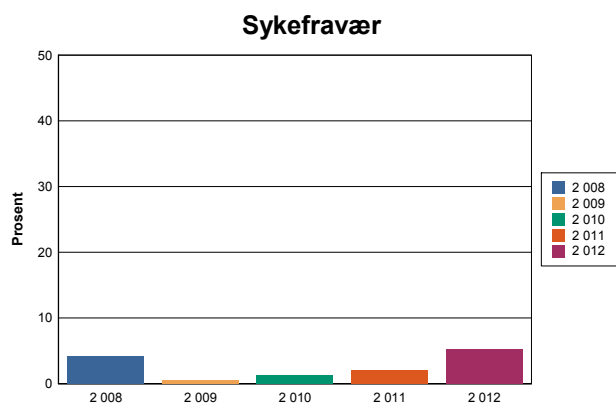
NB! Omsetning ble registrert inkludert mva. t.o.m. 2009-rapporten

Kommentarer: Bydel Sagene: 5,5mill, 4,0 årsverk
Oslo Yoga: 3,3mill, 4,0 årsverk
Nazar Cafè: 7,0mill, 8,5 årsverk

Kundebesøk er et anslag som baserer seg på statistikk utarbeidet for 2011

Arbeidsmiljø

År	Sykefravær
2 008	4,2 %
2 009	0,5 %
2 010	1,3 %
2 011	2,0 %
2 012	5,2 %



Kommentarer: Bydel Sagene: 11% (0,44 stillinger)
Nazar Cafè: 3% (0,225 stillinger)
Oslo Yoga: 5% (0,2 stillinger)

Innkjøp

NB! Kategorien Produkter ble delt i to fra 2010-rapporten

Antall miljøvennlige:		Produkter	Produkter for videresalg	Egen drift - miljømerket	Egen drift - økologisk	Leverandører	Andel grønne anskaffelser
År							
2 008							%
2 009							%
2 010			0	15			%
2 011							%
2 012			4	13	3	2	%

Kommentarer:

Nazar café har vurdert en rekke økologiske matvarer for videresalg kafeen, men de klarer som regel ikke å konkurrere på pris.
Nazar Café bruker minimalt med engangsartikler.

Papirforbruk:

Totale mengder innkjøpt papir:

2008	kg
2009	kg
2010	553 kg
2011	kg
2012	kg

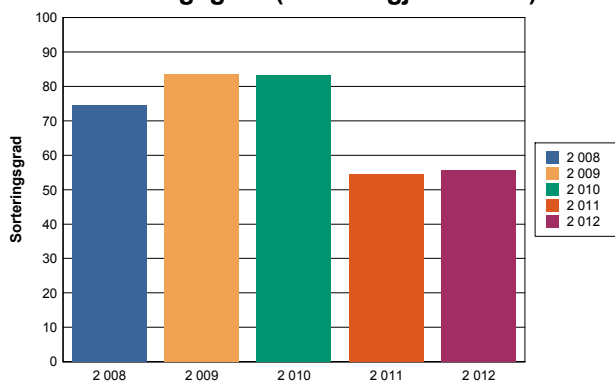
Papirforbruk fordelt på antall

kg

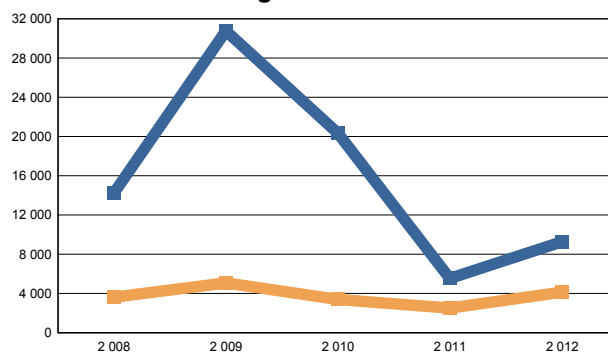
Avfall

År	Sum Sortert (kg)	Sum Usortert (kg)	Total mengde avfall (kg)	Kildesort- eringsgrad	Kroner omsatt pr kilo	Omsetning pr kg restavfall
2008	10600	3600	14200	75%	527,78 Kr	528 kr/kg
2009	25690	5070	30760	84%	690,34 Kr	690 kr/kg
2010	16918	3390	20308	83%	2 831,86 Kr	2 832 kr/kg
2011	3003	2507	5510	55%	5 045,87 Kr	5 046 kr/kg
2012	5146	4108	9254	56%	3 846,15 Kr	3 846 kr/kg

Sorteringsgrad (materialgjenvunnet)



Totale mengder avfall + usortert



Blå linje = totale mengder avfall (i kg)

Oransje linje = sum usortert avfall (i kg)

Kommentarer:

Glass og metall er gått ganske mye opp. Her har vi nok underrapportert i tidligere miljørapporter.

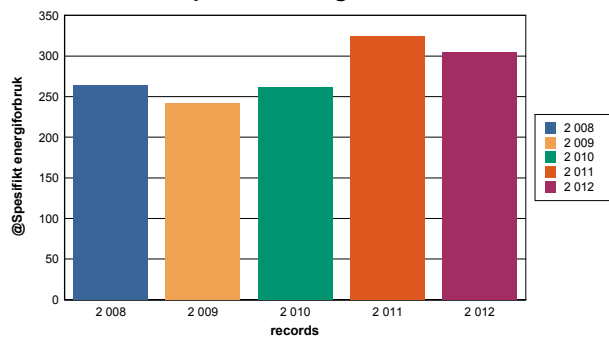
Plastkanner og lignende går også i blå poser for plast.

Generelt er det vrient å få gode tall på avfall, da tre ulike virksomheter produserer avfallet, og det blandes med husholdningsavfall fra borettslag i felles avfallsrom.

Energi

Ar	Totalt Energiforbruk	Areal (m2)	Spesifikt energiforbruk	Kroner omsatt pr kWh
2 008	272 289 kWh	1 033	264 kWh/m2	1,7 Kr
2 009	244 075 kWh	1 011	241 kWh/m2	1,6 Kr
2 010	239 254 kWh	917	261 kWh/m2	2,4 Kr
2 011	327 717 kWh	1 011	324 kWh/m2	2,2 Kr
2 012	304 437 kWh	1 000	304 kWh/m2	1,8 Kr

Spesifikt energiforbruk



Energimerke på bygget: C

Kommentarer: Har fått justert innstillinger i ventilasjonsanlegget.
Strømforbruket ned med ca 20000 kwh.
= ca 6 % reduksjon

Transport

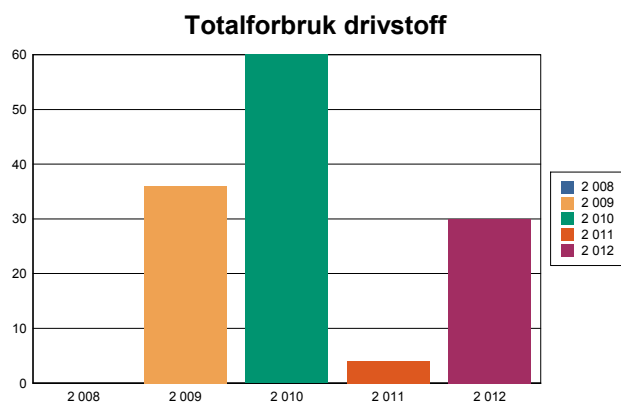
År	Antall flytimer	Antall flyreiser	Totalforbruk drivstoff	Drivstoff-type	Antall kjøretøy	Totalt antall km.	Antall video-/webmøter
2 008	7		0	Bensin		0	
			0	Bensin			
2 009	26		36	Bensin		604	
2 010	54		60	Bensin	1	1 229	
2 011	13		4	Bensin	0	55	0
			0	Bensin			
2 012		2	0	Bensin	0	420	0
			30	Bensin			

Kommentarer:

Bilkjøring er et estimat.

Flyreiser i forbindelse med internasjonalt samarbeid i Europa/India.

NB! F.o.m. 2012-rapporten er registrering av flyreiser endret fra antall flytimer til antall flyreiser. Antall flyreiser rapporteres inn i 3 kategorier, i utrapporten vises kun samlet antall. Se klimakalkulatoren for å se fordelingen av flyreiser på de ulike kategoriene, og hvilke utslag dette får i CO2-utslipp.



Klimaregnskap

2 008

Scope 2					
Elektrisitet	272	MWh	x	196 kg CO ₂ / MWh	53,37 tonn
				Sum scope 2	53,37 tonn
Scope 3					
Flyreiser	7	timer	x	75,60 kg CO ₂ /time	0,53 tonn
				Sum scope 3	0,53 tonn
Totalt CO₂ utslipp					53,90 tonn

2 009

Scope 1					
Bensin	36	liter	x	2,32 kg CO ₂ /liter	0,08 tonn
				Sum scope 1	0,08 tonn
Scope 2					
Elektrisitet	244	MWh	x	196 kg CO ₂ / MWh	47,84 tonn
				Sum scope 2	47,84 tonn
Scope 3					
Bensin	36	liter	x	0,51 kg CO ₂ /liter	0,02 tonn
Flyreiser	26	timer	x	75,60 kg CO ₂ /time	1,97 tonn
				Sum scope 3	1,98 tonn
Totalt CO₂ utslipp					49,91 tonn

2 010

Scope 1					
Bensin	60	liter	x	2,32 kg CO ₂ /liter	0,14 tonn
				Sum scope 1	0,14 tonn
Scope 2					
Elektrisitet	239	MWh	x	196 kg CO ₂ / MWh	46,89 tonn
				Sum scope 2	46,89 tonn
Scope 3					
Bensin	60	liter	x	0,51 kg CO ₂ /liter	0,03 tonn
Flyreiser	54	timer	x	75,60 kg CO ₂ /time	4,08 tonn
				Sum scope 3	4,11 tonn
Totalt CO₂ utslipp					51,15 tonn

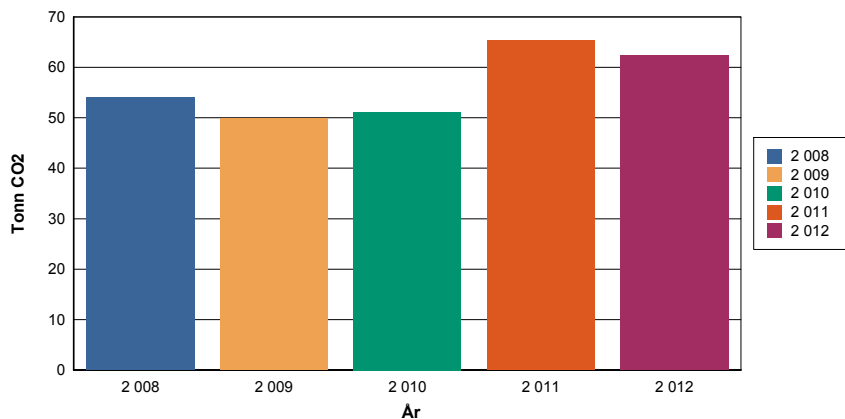
2 011

Scope 1					
Bensin	4	liter	x	2,32 kg CO ₂ /liter	0,01 tonn
				Sum scope 1	0,01 tonn
Scope 2					
Elektrisitet	328	MWh	x	196 kg CO ₂ / MWh	64,23 tonn
				Sum scope 2	64,23 tonn
Scope 3					
Bensin	4	liter	x	0,51 kg CO ₂ /liter	0,00 tonn
Flyreiser	13	timer	x	75,60 kg CO ₂ /time	0,98 tonn
				Sum scope 3	0,98 tonn
Totalt CO₂ utslipp					65,23 tonn

2 012

Scope 1

Bensin	30 liter	x	2,32 kg CO ₂ /liter	0,07 tonn
Sum scope 1				0,07 tonn
Scope 2				
Elektrisitet	304 MWh	x	196 kg CO ₂ / MWh	59,67 tonn
Sum scope 2				59,67 tonn
Scope 3				
Bensin	30 liter	x	0,51 kg CO ₂ /liter	0,02 tonn
Flyreiser Europa	1 reiser	x	521,00 kg CO ₂ /reise	0,52 tonn
Flyreiser Verden	1 reiser	x	2 112 kg CO ₂ /reise	2,11 tonn
Sum scope 3				2,65 tonn
Totalt CO₂ utslipp				62,39 tonn

Totalt CO₂ utslipp per år

NB: MFT baserer klimakalkulatoren på klassifiseringen til Greenhouse Gas Protocol (GHG). Merk at bare en liten fraksjon av de indirekte utslippene (scope 3) er inkludert. For de fleste virksomheter er dette den største bidragsyteren til klimafotavtrykket. Se MRS veileder for mer informasjon.

Gjennomførte tiltak 2012

Arbeidsmiljø	Innkjøp av verneklær, briller, hansker og sko. Innkjøp av nye panelovner. (Veldig kaldt på et av kontorene.)Levert de kjemikaljerestene som vi hadde lagret og ikke hadde bruk for på miljøstasjonen. Kjøpt ny fargeskriver, da den gamle var urimelig treg. IKT fristiller serveren fra kommunal server for å få de resultatene vi øått fnsker. Kjøpt nye terminalbriller til de som har behov for det. Fått gjennomslag for 2 timer trening i arbeidstiden pr. uke. Daglig leder på Nazar cafè har vært på kurs i konflikthåndtering. Kurser de andre med intern kurs. Oslo Yoga har mobilisert flere tilgjengelige lærere som kan vikariere ved sykdom.
Innkjøp	Kjøpt nye konferansebord. Lånt bort de gamle til samarbeidspartnere. Nazar cafè har kun en hovedleverandør. Oslo Yoga har begynt å gå over til miljø-yogamatter.
Avfall	Lagd nytt og mer nøyaktig målesystem for veiing av avfall. Kjøpt en mer nøyaktig vekt, enklere skjemaer og bedre opplæring av medarbeiderne som har ansvar for veiing av avfall.
Energi	Fått justert innstillingene i ventilasjonsanlegget, slik at vi bruker mindre strøm. Har hatt møte med et enøk firma angående strømforbruket, men på grunn stort arbeidspress, har de ikke fått gjort ferdig rapporten innen fristen.
Transport	Nazar cafè har kun en hovedleverandør. Dette medfører mindre transport.Oppfordrer kursdeltakere til å bruke offentlig transport, istedet for å bruke bil. Oppfordre ansatte til å gå, sykle eller bruke offentlig transport.
Utslipp	
Annet	Laget system for bokbytte for husets gjester.

Handlingsplan 2013

Arbeidsmiljø	Mål, sykefravær: 4,0% Omorganisering av avdelingen. Vurdere kameraovervåkning og arrangere internkurs i konflikthåndtering. Søkt om midler til takmontert lysrigg i Kaysalen, samt nye scenetepper. Kafe skal vurdere å investere i gasskomfyr på kjøkkenet, istedet for vanlig elektrisk komfyr som brukes i dag.
Innkjøp	Mål, miljømerkede produkter eget bruk: 15 Mål, miljømerkede produkter for videresalg: 5 Mål: miljøsertifiserte leverandører: 2 Vi har få produkter for videresalg, og pris gjør det vanskelig å øke andelen miljømerkede produkter i kafeen. Fokus har derfor vært å redusere antall leverandører, for å få ned transportbelastning. Nazar Cafè vurderer innkjøp av økologisk vin. Sagene samfunnshus skal vurdere innkjøp av penner produsert av resirkulerte materialer, med reklame for bruk på kurs og konferanser.
Avfall	Mål, kildesortering: 65,0% Mål, restavfall: 3 500 kg Få på plass kildesortering av emballasjeplast på kjøkkenet. Holdningsarbeid blant personalet. Flere og bedre veiingsrunder av avfall.
Energi	Følge opp enøkfirmaet i forhold til enøk-rapporten de skal lage for oss. Utrede bedre løsninger for temperaturstyring i de forskjellige utleierommene våre. Vanskelig å sette opp konkrete mål så lenge vi ikke har fått den nye enøkrapporten. Kafe skal vurdere å investere i gasskomfyr på kjøkkenet, istedet for vanlig strømkomfyr som brukes i dag.

Transport	Mål, total mengde drivstoff: 30 liter Opprettholde vårt lave transportbehov med bil, Bruke kolektivtransport, sykle eller gå til jobb. Vurdere å kjøpe tjenestesykel.
Utslipp	Mål, tonn CO2: 60 Forsøke å få finansiering til utstyr slik at det er mulig å gjennomføre videokonferanser, slik at leietakere kan arrangere aktiviteter som krever mindre transport.
Annet	Jobber videre med redusere strømforbruket.